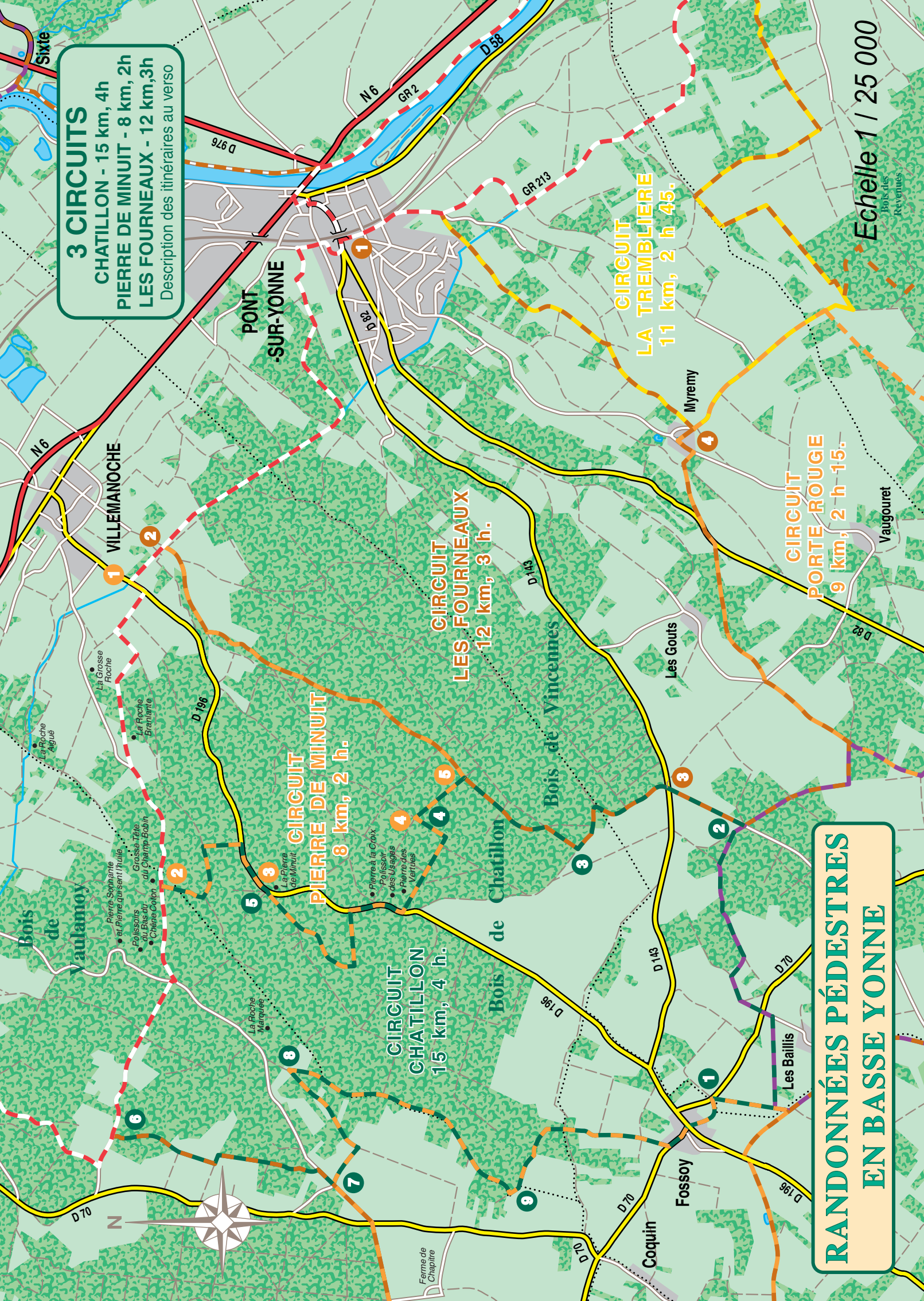


3 CIRCUITS
 CHATILLON - 15 km, 4h
 PIERRE DE MINUIT - 8 km, 2h
 LES FOURNEAUX - 12 km, 3h
 Description des itinéraires au verso

**RANDONNÉES PÉDESTRES
 EN BASSE YONNE**

Echelle 1 / 25 000



- CIRCUIT CHATILLON** 15 km, 4 h.
- CIRCUIT PIERRE DE MINUIT** 8 km, 2 h.
- CIRCUIT LES FOURNEAUX** 12 km, 3 h.
- CIRCUIT LA TREMBLIÈRE** 11 km, 2 h 45.
- CIRCUIT PORTE ROUGE** 9 km, 2 h 15.

Bois de Vincennes
 Bois de Chatillon
 Bois de Maulamoy
 Les Gouts
 Myremy
 Fossoy
 Coquin
 Les Baillis
 Vaugouret

Sixte
 N6
 GR2
 D58
 D976
 GR213
 D82
 D143
 D70
 D196

1
 2
 3
 4
 5
 6
 7
 8
 9

RANDONNÉES PÉDESTRES EN BASSE YONNE

CHÂTILLON - 15 km, 4h

Description de l'itinéraire

Départ de Fossoy

1. A la sortie du village (*direction de St Sérotin*), prendre le chemin qui descend à droite puis à 250m, le chemin à angle droit qui part à gauche pour rejoindre une route. Sur la route, prendre à gauche, traverser la RD70 puis le hameau de La Brigaille. A la sortie du hameau, longer le bois par la droite puis le traverser pour longer ensuite sa lisière. A l'intersection, prendre à droite et avancer jusqu'à la route.
2. Suivre la route vers la gauche (*nord*), traverser la RD 143 et prendre le chemin en face qui longe le Bois de Vincennes.
3. Après une petite incursion dans le bois, le chemin arrive de nouveau en lisière. Après une centaine de mètres, prendre alors le chemin de droite qui redescend à travers bois sur 800m. Prendre le chemin de gauche qui part à l'équerre.
4. A 300m au carrefour, prendre le chemin de gauche à angle droit puis à 200m, à droite jusqu'à la RD 196. Descendre la route vers la droite sur 300m puis prendre le chemin de gauche qui redescend après un virage à droite sur la route.
5. Descendre de nouveau sur la route sur 300m puis prendre le chemin de gauche qui aboutit après deux virages à l'équerre sur le GR2. Suivre le GR2 à gauche sur 1,5 km.
6. Juste avant la fin du bois, un chemin part à gauche. Le suivre jusqu'à la route.
7. Sous la ligne haute tension, prendre le chemin de gauche et à 250m, de nouveau à gauche.
8. Juste avant la lisière du bois, prendre à droite le chemin qui remonte à travers bois comme si nous revenions sur nos pas. Après la ligne haute tension, traverser le bois.
9. A la lisière du bois tourner à gauche d'abord en lisière puis dans les bois. A 500m, le chemin tourne à droite. Le suivre jusqu'à la RD 70 pour rejoindre Fossoy à droite.



le vieux pont et l'église
de Pont sur Yonne

PIERRE DE MINUIT - 8 km, 2h

Description de l'itinéraire

Départ de Villemanoche

1. Dans le village, suivre la RD 196 en direction de Fossoy pour rejoindre le GR2 que l'on emprunte vers l'ouest en direction de Champigny sur 2 km.
2. A l'intersection, prendre le chemin de gauche puis à 250m, tourner à l'équerre à gauche puis de nouveau à 250m, un nouveau virage à droite à l'équerre pour rejoindre la route que l'on emprunte vers la droite, pour monter sur 300m.
3. Quand la route tourne, la quitter pour prendre le chemin dans son prolongement. A 500m, suivre un virage à l'équerre vers la gauche et rejoindre la RD 196 que l'on suit de nouveau en montée (*direction sud*) sur 250m. Prendre le chemin de gauche toujours dans les bois qui part à angle droit et à 500m, au deuxième carrefour, emprunter le chemin qui tourne à gauche à l'équerre.
4. Au carrefour, prendre le chemin de droite.
5. A 350m, de nouveau un carrefour. Prendre alors le chemin de gauche qui redescend pour rejoindre à 2 km le GR2. Une fois sur le GR, prendre à gauche pour retourner à Villemanoche.

LES FOURNEAUX - 12 km, 3h

Description de l'itinéraire

Départ de Pont sur Yonne, se garer sur les quais.

1. Prendre la rue de la Gare, puis la rue du Moulin à Vent. Suivre le GR 2 - balisage rouge et blanc - (*que l'on emprunte depuis Pont sur Yonne*) en direction de Villemanoche.
2. On aboutit à un carrefour (*200 m après le bois*). Prendre le chemin de gauche qui remonte à travers le Bois de Vincennes. A la lisière, suivre le bois par la gauche jusqu'à la Départementale 143.
3. Une fois sur la Départementale, la remonter et la traverser pour prendre la route en face. A l'intersection (*juste après la ligne haute tension*), prendre le chemin de gauche qui monte à travers bois. A la sortie du bois, tout droit. A l'entrée du bois suivant, prendre le chemin à gauche qui monte en lisière puis de nouveau à gauche, toujours en lisière. Avancer pour traverser la route puis continuer encore pour traverser une nouvelle route (*la RD 82*) et rejoindre le hameau de Miremy.
4. Traverser le hameau pour prendre le chemin de gauche qui redescend sur Pont sur Yonne, rue Pierre Banry. Descendre cette rue, prendre à droite le pont du chemin de fer et suivre la rue Paul Bert pour rejoindre les quais.